

**Marijn
Kluijfhout,
een
noodzakelijke
wending**



een noodzakelijke wending

Fotograaf en ontwerper Marijn Kluijfhout staat voor een belangrijke beslissing. Hij is ondernemer, vindingrijk en werkt graag. Door een ongeval moet hij een andere weg inslaan en heeft nieuwe afnemers voor zijn producten nodig om onafhankelijk te blijven.

Marijn Kluijfhout had een mooi bedrijf toen hij in 2020 in zijn loods viel en een dwarslaesie opliep. Een lastige tijd volgde. Marijn revalideerde en trok zijn conclusies: zijn leven op het water als windsurfer moest hij vergeten, de leuke reisplannen met zijn vriendin zijn van de baan en maken nu plaats voor een aangepast leven in een rolstoel. Een groot deel van zijn werk is niet meer mogelijk. Gelukkig heeft hij zijn handen en zijn creatieve brein nog, plus een enorme werklust.

Zijn werk is aantrekkelijk omdat het zo puur en robuust is, hij werkt met hout, altijd hergebruikt en komt tot originele ideeën. Hij beweegt zich op het snijvlak van kunst, industriële vormgeving en ambachtelijke kennis, een prachtige combinatie. De exposities Houten Koppen en Landscapes in hout geven een staaltje van wat er mogelijk is. Als kunstenaar hecht hij er aan dat elk werk uniek is. Elke opdracht is dus maatwerk. Het kan gaan om een origineel uithangbord, bijzondere objecten of logo's in een originele setting. Portretfotografie gaat gelukkig ook door. Marijn maakt daar altijd wel iets bijzonders van, zie bijvoorbeeld de Houten Koppen. Meer weten? Bekijk de 5 minuten docu op ► [YOUTUBE](#)



wandelkerk Middelburg | Kluijfhout



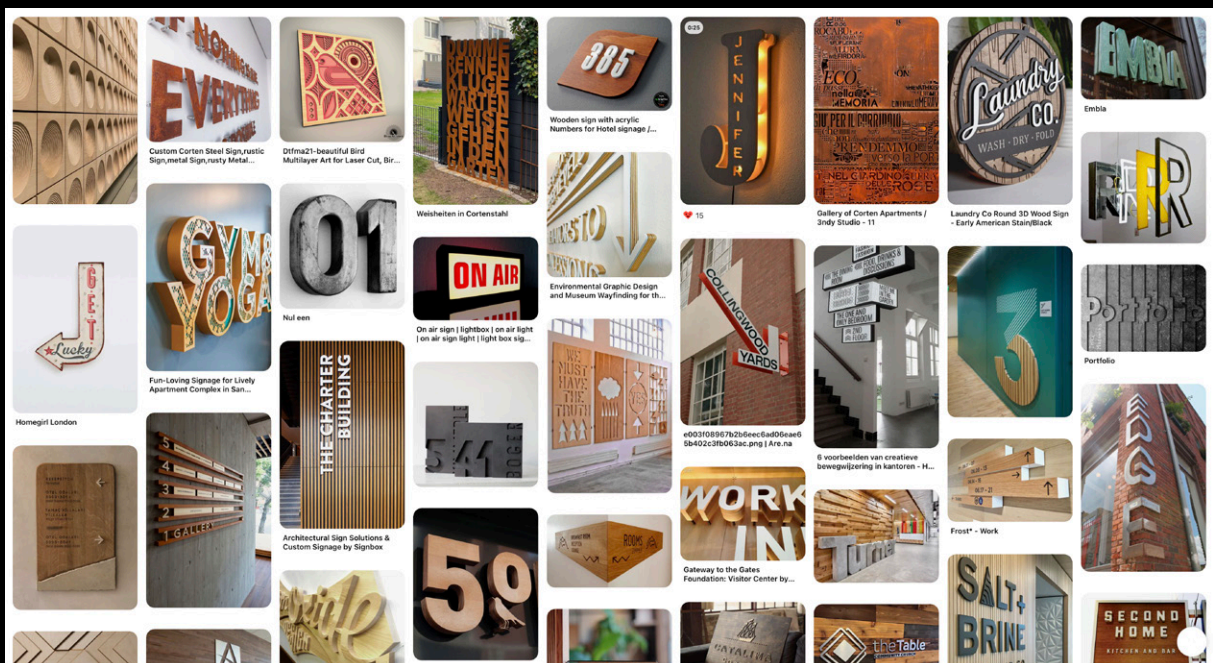
KLUIJFHOUT

investeren in een lasersnijder en een aangepaste werkplek

Wie in dienst is bij een bedrijf, kan aanspraak maken op een aangepaste werkplek. Voor een ZZP-er is dat onmogelijk. Die is zijn eigen werkgever. Een lastig parket. De werkplaats moet worden aangepast. De reserve van Kluijfhout is niet toereikend voor de aanpassingen. De ontwerper is ervan overtuigd dat hij weer een inkomen kan verwerven. Een lasersnijder is daartoe een eerste stap. Kluijfhout heeft op dit moment middelen nodig die hem in staat stellen de veranderingen door te voeren.

Marijn Kluijfhout ziet veel mogelijkheden in producten die met de lasersnijder zijn gemaakt. Het past in zijn concept dat het nuttige ook mooi mag zijn en een eigen uitstraling heeft. Dit is de inspiratie voor het werk wil hij gaan maken:

► INSPIRATIE



investeren in **een lasersnijder** en een aangepaste werkplek

Voor het aanschaffen van een lasersnijder en het aanpassen van Marijns werkplek is zo'n € 16.000,- nodig.

Van dit bedrag kan Marijn € 3.000,- zelf inleggen.

Lasersnijder	€ 10.000,-	
Loopkraan	€ 2.000,-	
Lift	€ 4.000,-	+
<hr/>		
Totaal	€ 16.000,-	



Hoe kan je als collega-ondernemer helpen?

- ▶▶▶ Producten afnemen
- ▶▶▶ Sponsor worden (een gift is aftrekbaar voor de belasting)
- ▶▶▶ Geld doneren via [GoFundMe](#)
- ▶▶▶ Opdrachten voor portretfotografie
- ▶▶▶ Opdrachten voor lasersnijder en deze voorfinancieren of uitlenen
- ▶▶▶ Een lening verstrekken

ga naar www.partner.ac/kluijfhout





Website van Marijn Kluijfhout kluijfhout.com

Daarnaast is hij te vinden op
instagram: [@kluijfhout](https://www.instagram.com/kluijfhout)
facebook: [marijn kluijfhout](https://www.facebook.com/marijn.kluijfhout)
linkedin : [marijn kluijfhout](https://www.linkedin.com/in/marijn-kluijfhout)

Ma Plume



partner
accountants